

United States District Court



0275041

Date of issue: 2020-04-09

Nr:PP.1411.2025

Pravljare Kneževog Rogaša - St. de. obilazak

Referring to the
Referring to the

Wójt Gminy Dębica Kaszubska
ul. ks. Antoniego Kani 16a
76-248 Dębica Kaszubska

dotyczy: przystąpienia do sporządzenia planu ogólnego gminy *Debnica Kaszubska*

W związku z przesłanym zawiadomieniem o przystąpieniu do sporządzenia planu *ogólnego Gminy Dębica Kaszubska* i na podstawie ustawy o planowaniu przestrzennym (Dz. U. z 2024r. poz. 1130 - tekst jednolity), której elementem jest ochrona dziedzictwa kulturowego i zabytków oraz dóbr kultury współczesnej, zakres problematyki powinien obejmować między innymi charakterystykę i waloryzację zasobów dziedzictwa kulturowego polegająca na:

- określeniu obszarów i obiektów podlegających ochronie (zabytki architektury i budownictwa zespoły budowlane, zabytki techniki, parki, cmentarze, układ urbanistyczny, zabytki archeologiczne - wpisane do rejestru zabytków, będące w gminnej ewidencji zabytków), zgodnie z ustawą z dnia 23 lipca 2003r. *o ochronie zabytków i opiece nad zabytkami* (art. 7 pkt.1 i 4) (Dz. U. z 2024 r., poz. 1292 – tekst jednolity);
- zamieszczeniu w tekście opracowania wykazu obiektów znajdujących się w gminnej ewidencji zabytków Gminy Dębica Kaszubska ;
- oznaczeniu i opisaniu ich wartości kulturowych i przestrzennych;

I. RURALISTYKA, ARCHITEKTURA I BUDOWNICTWO:

1. Charakterystyka i waloryzacja zasobów dziedzictwa kulturowego polegająca na:
określeniu obszarów i obiektów podlegających ochronie zgodnie z ustawą z dnia 23 lipca 2003r. *o ochronie zabytków i opiece nad zabytkami* (art. 7 pkt.1 i 4) (tekst jednolity Dz. U. z 2024 r., poz. 1130),
oznaczeniu ich i opisanii wartości kulturowych i przestrzennych,
określeniu elementów historycznych i przestrzennych w tym komunikacyjnych (dawne trakty, kamienne drogi, historyczne nawierzchnie), mających wpływ na kształtowanie się przestrzeni w granicach objętych opracowaniem. Przestrzeń historyczna nie może być zdominowana przez nowe wybudowania i instalacje.
2. Ocena stanu zachowania elementów dziedzictwa kulturowego przestrzeni objętej planem wynikających stąd uwarunkowań jego ochrony (użytkowanie – zachowanie – dekapitalizacja - adaptacja, zagrożenia materiałowe i przestrzenne obiektów, zespołów i obszarów – terenów).
3. Ochrona dziedzictwa kulturowego obszaru objętego opracowaniem – wytyczne konserwatorskie, w których należy określić:
 - obszary o zachowanych elementach historycznych, ruralistyczno – architektonicznych, w których działalność inwestycyjna powinna być zrealizowana wg określonych zasad i uwarunkowań, których celem byłaby ochrona tych wartości (linie zabudowy, elewacje: stolarka okienna i drzwiowa, wystrój architektoniczny, założenia urbanistyczne i ruralistyczne), zasady kompozycji obiektów nowych, w tym zasady i sposoby

zagospodarowania budynków istniejących – historycznych i współczesnych, dominanty wysokościowe i architektoniczne, założenia zielone – zasady rewaloryzacji.

- oznaczenie ich na załączniku graficznym oraz opisanie wartości kulturowych i przestrzennych.
 - historyczne drogi kamienne, starobruki (dojazdowe, na obszarze zespołów folwarcznych, elektrowni, młynów itp.), które podlegają ochronie konserwatorskiej.
4. Obszar wokół układów ruralistycznych i zespołów (folwarcznych, dworsko/pałacowo-folwarcznych, zespołów elektrowni, młynów i innych układów przestrzennych), dominat architektonicznych (np. kościół z wieżą w Budowie) muszą pozostać obszarami chronionego krajobrazu bez możliwości instalacji farm fotowoltaicznych i agrofotowoltaicznych, masztów z nadajnikami, farm wiatrowych, wież i instalacji radiokomunikacyjnych i in., w celu ochrony zabytkowego krajobrazu i osi widokowych poszczególnych obszarów zaznaczono na załączniku graficznym nr 2 (1-14) jako strefy otwarte. Wokół każdego historycznego założenia obowiązuje strefa ochrony konserwatorskiej, którą należy uwzględnić w projekcie.
5. W ww. opracowaniu należy ująć wykaz zabytków nieruchomym wpisanych do rejestru zabytków wraz z ich aktualnymi numerami rejestrowymi, wraz z oznaczeniem i opisaniem ich wartości kulturowych i przestrzennych oraz o odniesienie się w zapisach planu do gminnej ewidencji zabytków i ujęcie w niej pozostałych wykazów zabytków nieruchomych (tj. wojewódzkiej ewidencji).
6. Na obszarach historycznych układów ruralistycznych i innych układów przestrzennych zabudowa musi być dostosowana do historycznej zabudowy. Dopuszczamy możliwość budowy budynków w miejscach historycznych o zbliżonych gabarytach, wysokości, kątach nachylenia dachów i ich pokrycia, materiałach wykończeniowych do budynków zabytkowych. Planowane budynki należy oznaczyć na rysunku planu;

Szczegółowe zapisy w zakresie ochrony konserwatorskiej bryły i formy zabytków nieruchomych objętych ochroną konserwatorską winny zostać określone w opracowaniach miejscowych planów zagospodarowania dla poszczególnych obszarów.

II. ZIELEŃ, PARKI I CMENTARZE ORAZ STREFY OCHRONY KRAJOBRAZU:

1. w granicach terenu objętego zawiadomieniem zlokalizowane są zabytki wpisane do rejestru zabytków dla których obowiązują zapisy Ustawy o ochronie zabytków i opieki nad zabytkami.
2. w granicach terenu objętego zawiadomieniem zlokalizowana jest zabytkowa zieleń (parki, otoczenie zabytku), widniejąca w wojewódzkiej ewidencji zabytków. Należy sformułować stosowne zapisy chroniące wartości historyczne, przestrzenne, przyrodnicze tych obiektów m.in.:
 - przed wykonaniem uporządkowania terenu zabytkowej zieleni należy wykonać analizę stanu zachowania historycznego obiektu i opracować plan zakresu działań porządkujących obiekt
 - dopuszcza się wycinkę drzew i krzewów w uzasadnionych przypadkach złego stanu sanitarnego zieleni, jednak należy braki te uzupełniać nasadzeniami tego samego gatunku w przypadku starodrzewu lub innymi gatunkami zgodnie z historycznymi wskazaniem.Wycinka bądź wykonywanie nowych nasadzeń powinno być poprzedzone działaniami zawartymi w poniższym punkcie:
 - dla nowego zagospodarowania historycznej zieleni należy opracować dokumentację zawierającą analizę źródeł historycznych obiektu, analizę stanu istniejącego obiektu

z określeniem jego stanu zachowania oraz plan zagospodarowania obejmujący elementy małej architektury, zieleni, układu komunikacyjnego itp.

- nowe zagospodarowanie lub rewaloryzację parku należy wykonywać w oparciu o zalecenia konserwatorskie

- uczytelnienie parku w krajobrazie poprzez odpowiednie oznakowanie obszaru oraz ochronę jego otoczenia i ekspozycji,

- zakaz lokalizacji w jego bezpośrednim otoczeniu inwestycji dysharmonizujących przestrzennie i kompozycyjnie z historycznym parkiem oraz jego elementami poprzez sformułowanie zapisów mających na celu zakaz lokalizacji inwestycji silnie oddziałujących na otoczenie zabytku i jego ekspozycję w krajobrazie takich jak przeznaczanie części pól uprawnych pod zabudowę biogazowni, turbin wiatrowych oraz wielkopowierzchniowych farm fotowoltaicznych i agrofotowoltaicznych – należy wyznaczyć strefy buforowe krajobrazu wokół zabytków wolne od tego typu inwestycji oraz ewentualnych innych inwestycji dysharmonizujących przestrzennie i kompozycyjnie z historycznym parkiem oraz jego elementami.

3. w granicach terenu objętego zawiadomieniem zlokalizowane są zabytkowe cmentarze widniejące w wojewódzkiej ewidencji zabytków w związku z tym należy wprowadzić następujące zapisy chroniące obiekty:

- przed wykonaniem uporządkowania terenu cmentarza należy wykonać analizę stanu zachowania historycznego obiektu i opracować plan zakresu działań porządkujących obiekt

- przed wykonaniem prac budowlanych dotyczącym wymiany ogrodzenia, nawierzchni, budowy nowego obiektu budowlanego itp. należy uzyskać zalecenia konserwatorskie

- w przypadku potrzeby nowego zagospodarowania lub rewaloryzacji cmentarza należy uzyskać zalecenia konserwatorskie

- wyłączenie spod wszelkiej działalności inwestycyjnej, niezwiązanej z rewaloryzacją,

- zachowanie i konserwacja zachowanych zabytkowych elementów cmentarza (np. ogrodzenie, bramy, kaplice itd.), w tym historycznych elementów ukształtowania terenu cmentarzy (układ kwater i mogił),

- zachowanie i konserwacja starodrzewu – szczególną uwagę należy zwrócić na uzupełnianie nasadzeń granicznych cmentarza w postaci szpaleru świerkowego, który należy zachować i odnawiać w przypadku powstania ubytku. Ponadto dopuszcza się wycinkę drzew i krzewów w uzasadnionych przypadkach złego stanu sanitarnego zieleni, jednak należy braki te uzupełniać nasadzeniami tego samego gatunku w przypadku starodrzewu lub innymi gatunkami zgodnie z historycznymi wskazaniem. Wycinka bądź wykonywanie nowych nasadzeń powinno być poprzedzone działaniami zawartymi w poniższym punkcie

- dla nowego zagospodarowania cmentarza należy opracować dokumentację zawierającą analizę źródeł historycznych obiektu, analizę stanu istniejącego obiektu z określeniem jego stanu zachowania oraz plan zagospodarowania obejmujący elementy małej architektury, zieleni, układu komunikacyjnego itp. lub zakresu działań porządkujących obiekt

- usuwanie elementów mających niekorzystny wpływ na stan zachowania albo wygląd cmentarza (np. samosiewy, wysypiska śmieci itp.),

- uczytelnienie cmentarza w krajobrazie poprzez odpowiednie oznakowanie obszaru (w miarę możliwości)

- stworzenie zapisów mających na celu zakaz lokalizacji inwestycji silnie oddziałujących na otoczenie zabytku i jego ekspozycję w krajobrazie takich jak przeznaczanie części pól uprawnych pod zabudowę biogazowni, turbin wiatrowych oraz wielkopowierzchniowych farm fotowoltaicznych i agrofotowoltaicznych – należy wyznaczyć strefy buforowe krajobrazu wokół zabytków wolne od tego typu inwestycji oraz ewentualnych innych

inwestycji dysharmonizujących przestrzennie i kompozycyjnie z historycznym cmentarzem oraz jego elementami

4. wszystkie parki objęte ochroną konserwatorską (w rej. zabytków i WEZ) należy zakwalifikować jako strefa zieleni i rekreacji

5. wszystkie cmentarze objęte ochroną konserwatorską (w rej. zabytków i WEZ) należy zakwalifikować jako strefa cmentarzy

6. w zakresie ochrony krajobrazu dotyczącej zabytkowych obiektów i ich ekspozycji:

- należy wprowadzić ochronę przed zabudową fotowoltaiki i agrofotowoltaiki oraz elektrowni wiatrowych poprzez ustalenie wzdłuż historycznych dróg łączących wsie (w których występują zabytki lub jest chroniony układ ruralistyczny np. droga z aleją drzew) buforu wynoszącego minimum 700m od drogi po obu jej stronach, wzdłuż obecnego przebiegu trasy DW210 na terenie gminy Dębница Kaszubska (aż do Unichowa gm. Czarna Dąbrówka) oraz stref wyznaczonych na załącznikach graficznych i dróg na trasie:

- Starnice – Borzęcino
- Starnice – Brzezinec
- Łabiszewo – Wieliszewo
- Łabiszewo – Podole Małe
- Borzęcino - Domaradz
- Borzęcinko – Dobieszewo
- Dobieszewo – Krzynia
- Dobieszewo – Leśnia
- Dobieszewko – Krzynia
- Dobieszewo – Gogolewko (przez miejscowości: Podole Małe, Dobra, Gogolewo)
- Jawory – Unichowo
- Niemczewo – Unichowo (przez miejscowości: Motarzyno, Budowo)
- Kotowo – Gałąźnia Wielka (przez miejscowość Motarzyno)
- Budowo – Niepogłędzie
- Niepogłędzie – Gałąźnia Wielka

Wskazane tereny wolne od zainwestowania, a które są terenami upraw rolnych, nieużytków itp. należy zakwalifikować jako „strefa otwarta – teren rolnictwa z zakazem zabudowy – teren zieleni urządzonej” przy czym dopuszcza się wprowadzenie zabudowy na potrzeby rolne, tj. gospodarstw rolnych, siedlisk itp., natomiast z wykluczeniami pod zabudowę biogazowni, turbin wiatrowych oraz wielkopowierzchniowych farm fotowoltaicznych i agrofotowoltaicznych

- dla obiektów objętych ochroną konserwatorską należy przeprowadzić analizę krajobrazową, która ma na celu wyznaczenie stref buforowych (również wokół miast i wsi), pozwoli to na stworzenie warunków ekspozycji panoram widokowych na objęte ochroną obiekty zabytkowe jak również obiekty krajobrazowe. Strefy buforowe należy wypracować w porozumieniu z organami ochrony zabytków, które następnie należy uwzględnić w planie miejscowym, rozwiązanie to ma na celu ochronę dziedzictwa kulturowego i krajobrazu przed nieodwracalnym zniszczeniem przez agresywne widokowo inwestycje takie jak fotowoltaiki i agrofotowoltaika, siłownie wiatrowe, biogazownie itp. inwestycje wpływające negatywnie na wartości przestrzenne, krajobrazowe i widokowe.

7. należy uwzględnić uwagi z przystąpienia do opracowywania mpzp dla miejscowości Jawory i Budowo, które zawarte są w piśmie nr ZND.5150.5.2025.KB z dn. 27.01.2025 r.

W załączeniu przesyłam wykaz obiektów objętych ochroną konserwatorską.

III. ARCHEOLOGIA:

W wyniku analizy obszaru objętego przystąpieniem do sporządzenia planu, w oparciu o zasoby gminnej ewidencji zabytków, ustalono, iż w granicach opracowania planu ogólnego gminy Dębica Kaszubska zlokalizowane są stanowiska archeologiczne wpisane do rejestru zabytków, dla których postępowanie określają ściśle zapisu odrębne ustawy o ochronie zabytków i opiece nad zabytkami. Są to stanowiska wskazane poniżej.

miejsowość	Nr stanowiska	Rodzaj stanowiska	Nr rejestru	numer i data decyzji wpisu do rejestru zabytków
Budowo	AZP 12-32/2	grodzisko młodsza epoka brązu okres wczesnośredniowieczny	C - 123	KLIV 670/19/70 z dn. 6.08.1970r.
Budowo	AZP 12-32/3	grodzisko okresu wczesnośredniowiecznego	C - 124	KLIV 670/20/70 z dn. 6.08.1970r.
Jawory	AZP 12-32/6	grodzisko okresu wczesno i późnośredniowiecznego	C - 131	KLIV 670/28/70 z dn. 29.08.1970r.
Jawory	AZP 12-32/8	osada okresu rzymskiego i późnośredniowieczna	C - 132	KLIV 670/29/70 z dn. 29.08.1970r.
Podole Małe	AZP 11-31/42	grodzisko nizinne wczesnośredniowieczne	C - 247	KLIV 670/2/72 z dn. 6.03.1972r.

Ponadto w granicach opracowania planu ogólnego gminy Dębica Kaszubska zlokalizowane są stanowiska archeologiczne wpisane do wojewódzkiej ewidencji zabytków objęte ochroną konserwatorską. Dla tych stanowisk wszelkie roboty ziemne lub zmiana charakteru dotychczasowej działalności w obrębie strefy ochrony konserwatorskiej stanowiska archeologicznego, mogące doprowadzić do ich przekształcenia lub zniszczenia, wymagają przeprowadzenia niezbędnych badań archeologicznych, na podstawie pozwolenia Pomorskiego Wojewódzkiego Konserwatora Zabytków w trybie przepisów odrębnych z zakresu ochrony zabytków i opieki nad zabytkami. Zasób stanowisk archeologicznych pod ochroną konserwatorską jest równoznaczny ze stanowiskami archeologicznymi wskazanymi w dotychczas uzgodnionych planach miejscowych oraz studium uwarunkowań i kierunków zagospodarowania przestrzennego dla gminy Dębica Kaszubska.

Należy wykorzystać dane zawarte w obowiązujących opracowaniach planistycznych sporządzonych dla obszaru gminy lub wystąpić do Narodowego Instytutu Dziedzictwa Oddział Gdańsk [dalej: NID] o udostępnienie danych do planu ogólnego. Gminy, w związku z przystąpieniem do sporządzenia planu ogólnego, mogą wnioskować do NID-u o udostępnienie danych wektorowych, dotyczących m. in. zabytków nieruchomych, w tym nieruchomych zabytków archeologicznych, ujętych w krajowej ewidencji zabytków lub w rejestrze zabytków (NID udostępnia powyższe dane podmiotom publicznym na podstawie art. 15 ust. 1 ustawy z dnia 17 lutego 2005 r. o informatyzacji działalności podmiotów realizujących zadania publiczne - *Wzór wniosku o udostępnienie danych zgromadzonych w rejestrze publicznym* załączamy informacyjnie do niniejszego pisma). Dodatkowo informuję, iż tut. urząd nie dysponuje formą danych przestrzennych, o której mowa w art. 67a ust. 3 i 3a ustawy z dnia 27 marca 2003 r. o planowaniu i zagospodarowaniu przestrzennym (t. j. Dz. U. z 2024 r. poz. 1130), tworzonych zgodnie z przepisami wydanymi na podstawie art. 67b.

Ponadto, na terenie gminy Dębica Kaszubska mogą znajdować się dotąd nieudokumentowane obiekty archeologiczne, które w momencie ich odkrycia, należy objąć ochroną konserwatorską, według warunków wskazanych w ustawie o ochronie zabytków i opiece nad zabytkami.

W przypadku zaistnienia potrzeby aktualizacji danych, zapraszamy zespół projektowy do tut. urzędu, w celu zapoznania się z dokumentacją ewidencyjną, dotyczącą zasobu archeologicznego.

Z up. Pomorskiego Wojewódzkiego
Konserwatora Zabytków w Gdańsku
mgr inż. arch. Joanna Kucharska-Pelcz
Kierownik Delegatury w Słupsku

Załączniki:

Załącznik Nr1 – wykaz obiektów wpisanych do rejestru zabytków, ujętych w wojewódzkiej ewidencji zabytków, gm. Dębica Kaszubska

Załącznik Nr2 – załączniki graficzne stref ochrony krajobrazowej pod względem architektury i ruralistyki (strony od 1 do 14) – strefy otwarte ;

Załącznik Nr3 – wykaz zieleni, parków i cmentarzy WEZ i rejestr zabytków

Załącznik nr 4 (1-7) – strefy ochrony krajobrazu

Otrzymują:

1. Adresat;
2. a/a.

Załącznik nr 1

LP	POWIAT	GMINA	MIEJSCOWOŚĆ	ULICA	NR	OBIEKT	NR REJESTRU ZABYTKÓW
1	słupski	Dębica Kaszubska	Boguszyce			ul.ład przesyłenny zespołu folwarcznego	
2	słupski	Dębica Kaszubska	Boguszyce			budynek mieszkalny, daw. szkoła, nr 1, dz. 177/4, obr. Łabiszewo	
3	słupski	Dębica Kaszubska	Boguszyce			budynek mieszkalny dwójak nr 2A i 2B, dz. 175/2 i 175/3, obr. Łabiszewo	
4	słupski	Dębica Kaszubska	Borzęcin		1	leśniczówka	
			Borzęcin			ul.ład przesyłenny zespołu folwarcznego	
5	słupski	Dębica Kaszubska	Borzęcin		10a-10b	budynek mieszkalny w zespole dworsko-parkowym	
6	słupski	Dębica Kaszubska	Borzęcin		14	dwór	
7	słupski	Dębica Kaszubska	Borzęcin		12	gorzeźnia	
8	słupski	Dębica Kaszubska	Borzęcin		dz. 34/16	stajnia i wozownia w zespole dworsko- folwarcznym	
9	słupski	Dębica Kaszubska	Borzęcin		dz. 34/34	kuźnia w zespole dworsko- folwarcznym	
10	słupski	Dębica Kaszubska	Budowo			kościół parafialny p.w. MPP Królowej Polski wraz z otoczeniem	A - 230
11	słupski	Dębica Kaszubska	Budowo			plebania	
12	słupski	Dębica Kaszubska	Budowo			wodociągowa wieża ciśnień	
13	słupski	Dębica Kaszubska	Budowo			zbiornik terenowy wody	
14	słupski	Dębica Kaszubska	Budowo		36	budynek mieszkalny	
15	słupski	Dębica Kaszubska	Budowo		42	budynek mieszkalny	
16	słupski	Dębica Kaszubska	Dębica Kaszubska		dz. 566	kościół parafialny p.w. Św. Jana Chrzciela wraz z otoczeniem	A - 184
17	słupski	Dębica Kaszubska	Dębica Kaszubska			plebania	
18	słupski	Dębica Kaszubska	Dębica Kaszubska	Fabryczna	1	budynek mieszkalny	
19	słupski	Dębica Kaszubska	Dębica Kaszubska	Fabryczna	3	budynek mieszkalny	
20	słupski	Dębica Kaszubska	Dębica Kaszubska			budynek mieszkalny/ino restauracja	
21	słupski	Dębica Kaszubska	Dębica Kaszubska	Lipowa	14	leśniczówka	

22	siupski	Dębnica Kaszubska	Dębnica Kaszubska	Skarżewska	4	leśniczówka	
23	siupski	Dębnica Kaszubska	Dobleszewo			układ przesyłkowy zespołu kolejowego	
24	siupski	Dębnica Kaszubska	Dobleszewo		dz. 135	kościół parafialny p.w. Św. Stanisława Biskupa i Męczennika, wraz z naczeniem	A - 185
25	siupski	Dębnica Kaszubska	Dobra		23	dom mieszkalny	
26	siupski	Dębnica Kaszubska	Dobrzykowo		1	leśniczówka	
27	siupski	Dębnica Kaszubska	Gogolewo			układ zespół dworsko folwarczny (dz. nr 7/11, 7/12, 7/13, 7/14, 7/15, 7/16, 7/17, 7/18, 7/19, 7/20, 7/22 i fragment dz. 7/24);	
28	siupski	Dębnica Kaszubska	Gogolewo		28	dwór	
29	siupski	Dębnica Kaszubska	Gogolewo		13	dom mieszkalny	
30	siupski	Dębnica Kaszubska	Gajeźów		1	budynek mieszkalny	
31	siupski	Dębnica Kaszubska	Gajeźów		13	stodół	
32	siupski	Dębnica Kaszubska	Gajeźów		18	budynek mieszkalny	
33	siupski	Dębnica Kaszubska	Gajeźów		20	budynek mieszkalny	
34	siupski	Dębnica Kaszubska	Gogolewko		10	leśniczówka	
35	siupski	Dębnica Kaszubska	Gogolewo		19	leśniczówka	
36	siupski	Dębnica Kaszubska	Goszczyno			układ przesyłkowy zespołu folwarcznego	
37	siupski	Dębnica Kaszubska	Goszczyno		6	leśniczówka	
38	siupski	Dębnica Kaszubska	Goszczyno			wieża transformatora	
39	siupski	Dębnica Kaszubska	Goszczyno			obora	
40	siupski	Dębnica Kaszubska	Goszczyno			daw. bud. gospodarczy	
41	siupski	Dębnica Kaszubska	Grablin		1	układ przesyłkowy zespołu folwarcznego	
42	siupski	Dębnica Kaszubska	Grablin			rzędówka	
43	siupski	Dębnica Kaszubska	Grablin			oficyna	
44	siupski	Dębnica Kaszubska	Grablin			spichlerz	
45	siupski	Dębnica Kaszubska	Grablin			stodoła	
46	siupski	Dębnica Kaszubska	Grablin			stajnia	
47	siupski	Dębnica Kaszubska	Grablin			obora	

Województwo Łódzkie
Ochrona Zabytków
w Gdnie
DELEGATURA W SIUPSKU
76-200 SIUPSK, ul. Jaracza 6
telefon 503 643 01-34, 503 70 07-54

48	słupski	Dębica Kaszubska	Grabówko-Gaźnia Mala				elektrownia wodna		A - 833
49	słupski	Dębica Kaszubska	Grabówko				dom		
50	słupski	Dębica Kaszubska	Grabówko				ul. bud. mieszkalny i stacji trafo.		
51	słupski	Dębica Kaszubska	Grabówko				zaporę ziemną zbiornika wodnego		
52	słupski	Dębica Kaszubska	Henrykowo				urząd przesyłowy zespołu foliowanego		
53	słupski	Dębica Kaszubska	Jamrzyno			1	leśniczówka		
54	słupski	Dębica Kaszubska	Jamrzyno			3	młyn wodny		
55	słupski	Dębica Kaszubska	Jawory				kapliczka grobowa (altana)		
56	słupski	Dębica Kaszubska	Jawory			8	pałac (1)		
57	słupski	Dębica Kaszubska	Jawory			12	budynek mieszkalny		
58	słupski	Dębica Kaszubska	Jawory			15	budynek mieszkalny		
59	słupski	Dębica Kaszubska	Konradowo				budynek elektrowni i rozdzielni		
60	słupski	Dębica Kaszubska	Konradowo				budynek gospodarczy elektrowni		
61	słupski	Dębica Kaszubska	Konradowo				budynek gospodarczy		
62	słupski	Dębica Kaszubska	Konradowo				elektrownia wodna		
63	słupski	Dębica Kaszubska	Konradowo				Jaz na wlocie kanału energetycznego		
64	słupski	Dębica Kaszubska	Konradowo				zapora ziemna		
65	słupski	Dębica Kaszubska	Konradowo				wieża pomiarowa wody górną		
66	słupski	Dębica Kaszubska	Konradowo				hydrozespół elektrowni wodnej		
67	słupski	Dębica Kaszubska	Konradowo				hydrozespół elektrowni wodnej		
68	słupski	Dębica Kaszubska	Konradowo				budynek mieszkalny		
69	słupski	Dębica Kaszubska	Konradowo				zaskowy na wlocie do komór turbiniowych		
70	słupski	Dębica Kaszubska	Konradowo				relekt mostu		
71	słupski	Dębica Kaszubska	Konradowo				uprzedni denny zapory		
72	słupski	Dębica Kaszubska	Konradowo				pochylnia z grzebiem suchym		
73	słupski	Dębica Kaszubska	Konradowo				zespół dworsko-parkowy (dwór-park)		A - 1149
74	słupski	Dębica Kaszubska	Kotowo				obory (2)		A - 2028
75	słupski	Dębica Kaszubska	Kotowo				zespół foliowany		
76	słupski	Dębica Kaszubska	Kotowo			28			

77	siupski	Dębnica Kaszubska	Kołowo		magazyn zbożowy z mieszalniami (4)	
78	siupski	Dębnica Kaszubska	Krzyżnia		park historyczny	A - 1595
79	siupski	Dębnica Kaszubska	Krzyżnia	2	elektrownia wodna	
80	siupski	Dębnica Kaszubska	Krzyżnia		elektrownia wodna	
81	siupski	Dębnica Kaszubska	Krzyżnia		budynek elektrowni i rozdzielni	
82	siupski	Dębnica Kaszubska	Krzyżnia		hydrozespoły elektrowni wodnej	
83	siupski	Dębnica Kaszubska	Krzyżnia		zaskowy na wócie do komór lubońowych	
84	siupski	Dębnica Kaszubska	Krzyżnia		wskaznik poziomu wody górnej	
85	siupski	Dębnica Kaszubska	Krzyżnia		most drogowy	
86	siupski	Dębnica Kaszubska	Krzyżnia		podwyższenie z grzeblami suchym	
87	siupski	Dębnica Kaszubska	Krzyżnia		budynki dawnej maszynowni podwyższenia	
88	siupski	Dębnica Kaszubska	Krzyżnia		zapora ziemna	
89	siupski	Dębnica Kaszubska	Krzyżnia		budynki mieszkalny	
90	siupski	Dębnica Kaszubska	Krzyżnia		budynki gospodarczy	
91	siupski	Dębnica Kaszubska	Krzyżnia		dworek	
92	siupski	Dębnica Kaszubska	Krzyżnia		daw. kuznia	
93	siupski	Dębnica Kaszubska	Krzyżnia		zabudowa pałacowo-parkowa (pałac, park)	A - 1199
94	siupski	Dębnica Kaszubska	Krzyżnia		układ przesyłenny zespołu folwarcznego	
95	siupski	Dębnica Kaszubska	Łabiszewo	20	budynki mieszkalny	
96	siupski	Dębnica Kaszubska	Łysanica	2	łabiszewo	
97	siupski	Dębnica Kaszubska	Łysanica	6	łabiszewo	
98	siupski	Dębnica Kaszubska	Mielno	12	łabiszewo	
99	siupski	Dębnica Kaszubska	Molazyno		pałac	A - 1503
100	siupski	Dębnica Kaszubska	Molazyno		układ przesyłenny zespołu folwarcznego	
101	siupski	Dębnica Kaszubska	Molazyno		siłownia	
102	siupski	Dębnica Kaszubska	Molazyno		magazyn zbożowy (2)	
103	siupski	Dębnica Kaszubska	Molazyno	dz. 389/1	budynki gospodarcze	

WOJEWÓDZKI URZĄD
OCHRONY ZABYTKÓW
w Gdańsku
DELEGATURA W STUPSKU
76-200 STUPSK, ul. Jerozolimski 6
telefon 58 643 85 34, NIP 543-70-07-544

104	słupski	Dębica Kaszubska	Niemczewo		3	leśniczówka	
106	słupski	Dębica Kaszubska	Niepołędzie			pałac	
107	słupski	Dębica Kaszubska	Niepołędzie			zespół pałacowo-folwarczny	
108	słupski	Dębica Kaszubska	Niepołędzie - Gałęzia Mała			kanal derywacyjny	
109	słupski	Dębica Kaszubska	Niepołędzie			zamek wlotowy do szolmi	
110	słupski	Dębica Kaszubska	Niepołędzie			budynek ujęcia wody z jez. Głębokie	
111	słupski	Dębica Kaszubska	Niepołędzie			ujęcie wody do syfonu	
112	słupski	Dębica Kaszubska	Niepołędzie			syfon	
113	słupski	Dębica Kaszubska	Niepołędzie			budynek odmywaka syfonu	
114	słupski	Dębica Kaszubska	Niepołędzie			budynek mieszkalny elektrowni	
115	słupski	Dębica Kaszubska	Niepołędzie			budynek gospodarczy	
116	słupski	Dębica Kaszubska	Niepołędzie		24	budynek mieszkalny	
117	słupski	Dębica Kaszubska	Niepołędzie		24	budynek gospodarczy	
118	słupski	Dębica Kaszubska	Podole Małe			układ przestrzenny zespołu pałacowo- folwarchanego	
119	słupski	Dębica Kaszubska	Podole Małe			kuchnia	
120	słupski	Dębica Kaszubska	Podwiczyn		4	budynek mieszkalny	
121	słupski	Dębica Kaszubska	Podwiczyn		17	budynek mieszkalny	
122	słupski	Dębica Kaszubska	Skarszów Dolny			elektrownia wodna	
123	słupski	Dębica Kaszubska	Skarszów Dolny			kołok kanału roboczego elektrowni	
124	słupski	Dębica Kaszubska	Skarszów Dolny			budynek elektrowni wodnej	
125	słupski	Dębica Kaszubska	Skarszów Dolny			hydroczepół	
126	słupski	Dębica Kaszubska	Skarszów Górny			pałac	
127	słupski	Dębica Kaszubska	Starnice			zespół pałacowo-parkowy (pałac, w tym oficyna dworska i park)	A - 404
128	słupski	Dębica Kaszubska	Starnice			obora	
129	słupski	Dębica Kaszubska	Starnice			spichlerz	
130	słupski	Dębica Kaszubska	Starnice		21	leśniczówka	
131	słupski	Dębica Kaszubska	Strzegomino			elektrownia wodna, zabudowa	
132	słupski	Dębica Kaszubska	Troszki		10 b	układ przestrzenny zespołu folwarchanego	
133	słupski	Dębica Kaszubska	Zankowo		11	dworek	

Lat 2018 r. w 2 (1-14) Borzęcin

W GŁÓWNYCH URZĄDACH
OCHRONY ZABYTEKÓW
w Gdańsku
DELEGATURA W SŁUPSKU
76-200 SŁUPSK, ul. Jaracza
tel. 76 242 84 34, fax 76 242 84 35

↑

Arbeitskreis „Kommunikation, Lern- und Medienkompetenz“



Budowo

WOJEWÓDZKI URZĄD
OCHRONY ZABYTKÓW
w Gdańsku
DELEGATURA W SŁUPSKU
76-200 SŁUPSK, ul. Jaracza 6
tel/fax 58 242 81 36, 510 580 90 00

2



Dobieszewo

WOJEWÓDZKI URZĄD
OCHRONY ZABYTKÓW
w Gdańsku
DELEGATURA W SŁUPSKU
70-200 SŁUPSK, ul. Jaracza 6
HARMONIZACJA: 00 531 10 07 347

3.

20m
7° E: 17° 16' 37" X: 725962 Y: 388504

PL 1992



Dobieszewo, Podole Małe

WOJEWÓDZKI URZĄD
OCHRONY ZABYTEKÓW
w Gdańsku
DELEGATURA W SŁUPSKU
70-200 SŁUPSK, ul. Jarmacza 6
NIP 581-200-0000, KRS 0000000000

FL-1992
X: 725693 Y: 728505



Gatęzów

WOJEWÓDZKI URZĄD
OCHRONY ZABYTKÓW
w Gdańsku
DELEGATURA W SŁUPSKU
75-200 SŁUPSK, ul. Jaracza 6
tel./fax 59 442 61-26 NIP 433.00.07.64.1

5



Gogolewo

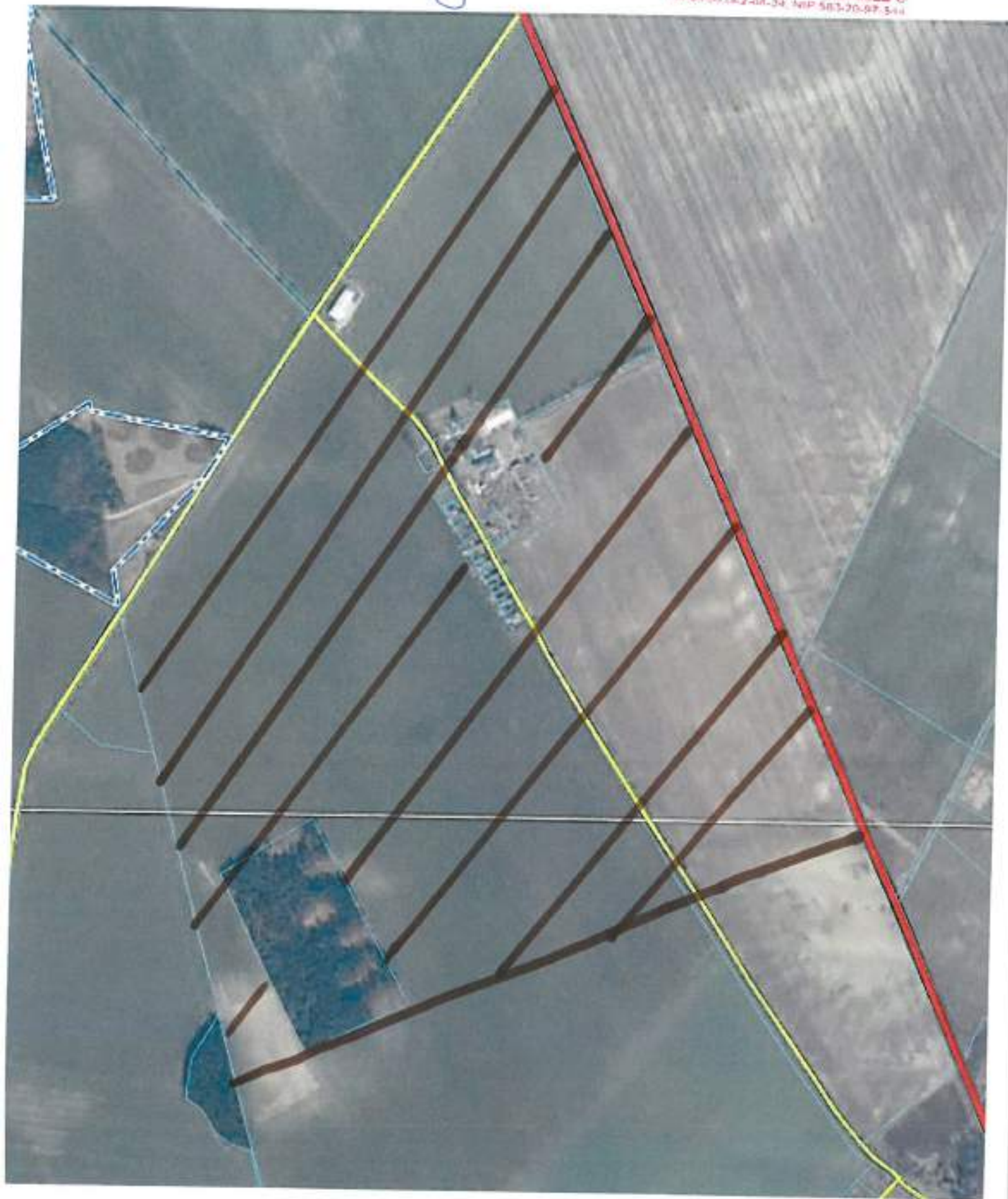
WOJEWÓDZKI URZĄD
OCHRONY ZABYTKÓW
w Gdańsku
DELEGATURA W SŁUPSKU
76-200 SŁUPSK, ul. Jaracza 6
tel/fax 89 642 451-74, 89 642 70 97, 844



Grabim

WOJEWÓDZKI URZĄD
OCHRONY ZABYTKÓW
w Gdańsku
DELEGATURA W SŁUPSKU
76-200 SŁUPSK, ul. Jaracza 6
tel/fax 53 642 44 34, NIP 583 30 87 544

7



Gosławyno

WOJEWÓDZKI URZĄD 8
OCHRONY ZABYTKÓW
w Gdańsku
DELEGATURA W SŁUPSKU
78-200 SŁUPSK, ul. Jaracza 6
t. 58 323 44 24, 516 553 29 67, 542



Jawony

WOJEWÓDZKI URZĄD
OCHRONY ZABYTKÓW
w Gdańsku
DELEGATURA W SŁUPSKU
76-200 SŁUPSK, ul. Jaracza 6
tel/fax 57 627-04-34, NIP 583.20.97.544

9



Nr
Oz
Oz
Wz
Uz

Piepowie

WOJEWÓDZKI URZĄD
OCHRONY ZABYTKÓW
w Gdańsku
DELEGATURA W SŁUPSKU
76-200 SŁUPSK, ul. Jaracza 6
tel/fax 91 842 04 34 NIP 525 20 97 942

10

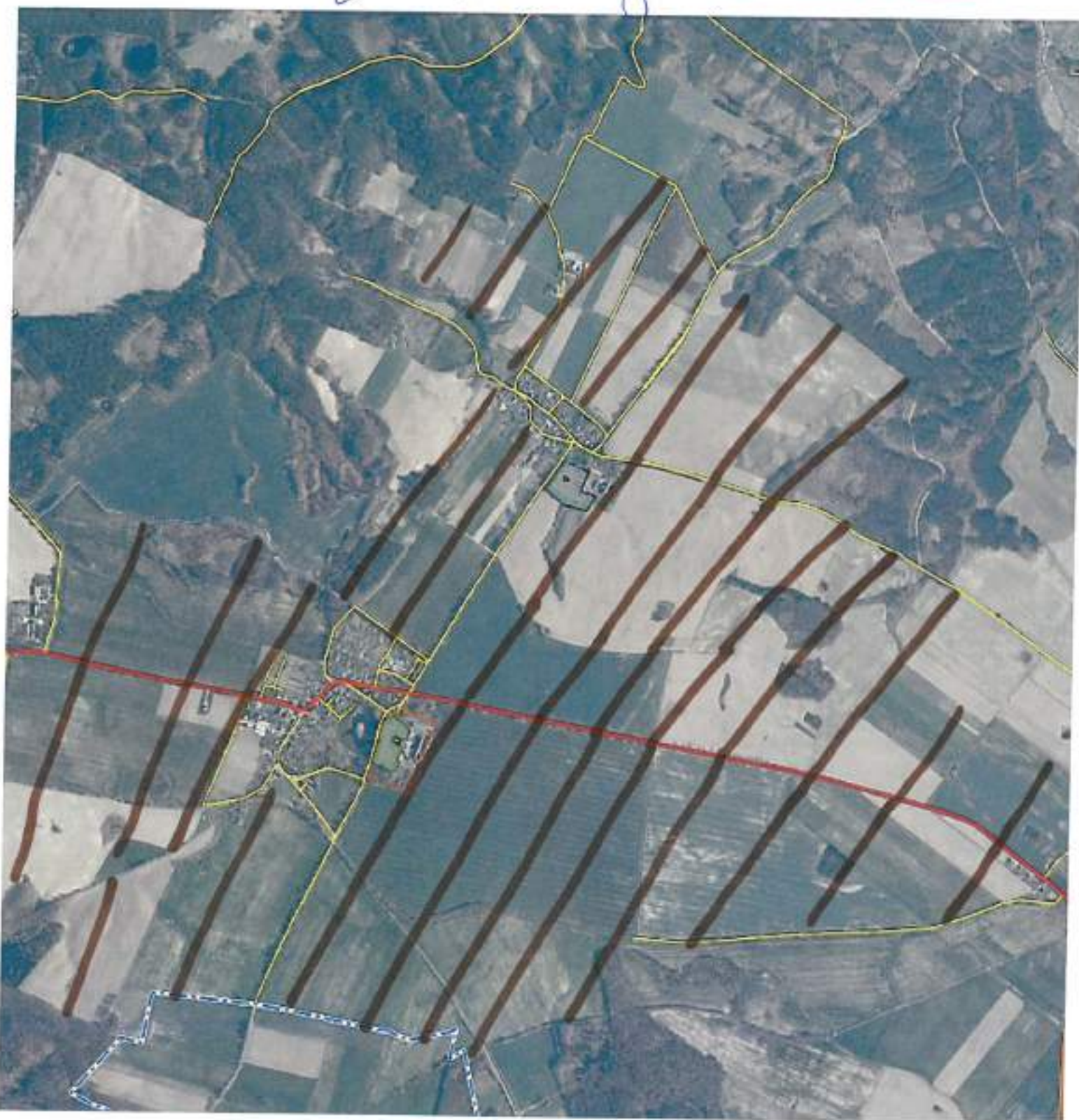
PL-1592



Łotowo, Motanyno

WOJEWÓDZKI URZĄD
OCHRONY ZABYTKÓW
w Gdańsku
DELEGATURA W SŁUPSKU
76-200 SŁUPSK, ul. Jarcza 6
telefon 57-712-04-08, NIP 585-70-87, 5-17

11



Krynica

WOJEWÓDZKI URZĄD
OCHRONY ZABYTKÓW
w Gdańsku

12

7°12'44.7" N 12°13'58" E 303290

PL 1992

1



klasyfikacja

WOJEWÓDZKI URZĄD
OCHRONY ZABYTKÓW
w Gdańsku
DELEGATURA W SŁUPSKU
76-200 SŁUPSK, ul. Jareczka 6
tel/fax 53 612 04 04, NIP 581 70 57 314

13



Stawice

WOJEWÓDZKI UKŁAD
OCHRONY ZADYTKÓW 14
W GOSNISKU
DELEGATURA W SŁUPSKU
70-200 SŁUPSK, ul. Jaracza 6
tel. 22 32 22 22, fax 22 32 22 22

PL-1332



Załącznik nr 3

Gm. Dębica Kaszubska
Wykaz zieleni, parków i cmentarzy w wojewódzkiej ewidencji zabytków (WEZ) i rejestrze zabytków

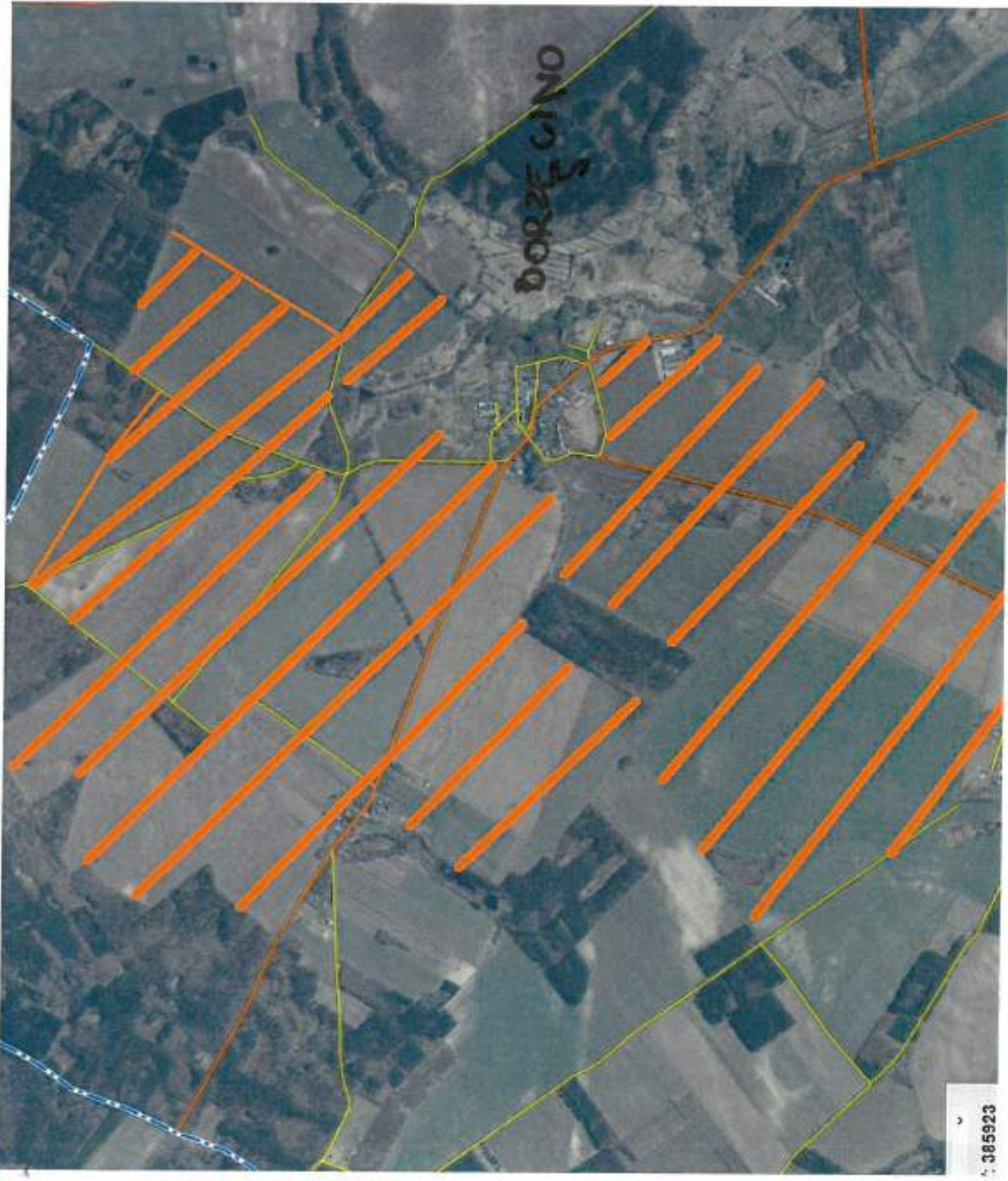
LP	POWIAT	GMINA	MIEJSCOWOŚĆ	OBIEKT	RODZAJ OBIEKTU	LOKALIZACJA	NR REJESTRU ZABYTEKÓW/ WOJEWÓDZKA EWIDENCJA ZABYTEKÓW (WEZ)
147	ślupski	Dębica Kaszubska	Borzecino	park	ewangelicki	dz. 66/1	WEZ
148	ślupski	Dębica Kaszubska	Borzecino	cmentarz	ewangelicki	dz. 66/1	WEZ
149	ślupski	Dębica Kaszubska	Borzecino	cmentarz	ewangelicki	dz. 66/2, 30/5	WEZ
150	ślupski	Dębica Kaszubska	Budowo	otoczenie	kościół parafialny p.w. NMP Królowej Polski wraz z otoczeniem wpisany do rejestru zabytków		A - 230
151	ślupski	Dębica Kaszubska	Budowo	cmentarz	ewangelicki	dz. 499/1	WEZ
152	ślupski	Dębica Kaszubska	Dębica Kaszubska	cmentarz	kościół parafialny p.w. Sw. Jana Chrzciciela wraz z otoczeniem wpisany do rejestru zabytków	dz. 556	A - 184
153	ślupski	Dębica Kaszubska	Dębica Kaszubska	cmentarz	parafialny	dz. 51	WEZ
154	ślupski	Dębica Kaszubska	Dobieszewo	cmentarz	przykościelny: kościół parafialny p.w. Sw. Stanisława Biskupa i Męczennika wraz z otoczeniem wpisany do rejestru zabytków	dz. 136	A - 185
155	ślupski	Dębica Kaszubska	Dobieszewo	cmentarz	ewangelicki	dz. 15	WEZ
156	ślupski	Dębica Kaszubska	Dobieszewo	cmentarz	parafialny	dz. 217	WEZ
157	ślupski	Dębica Kaszubska	Dobra	cmentarz	ewangelicki	dz. 357/1	WEZ
158	ślupski	Dębica Kaszubska	Gałęzów	cmentarz	ewangelicki	dz. 126	WEZ
159	ślupski	Dębica Kaszubska	Gogolewko	cmentarz	ewangelicki	dz. 165	WEZ
160	ślupski	Dębica Kaszubska	Gogolewko	cmentarz	ewangelicki	dz. 318/1	WEZ
161	ślupski	Dębica Kaszubska	Gogolewko	cmentarz	ewangelicki	dz. 322/1	WEZ
162	ślupski	Dębica Kaszubska	Goszczyno	cmentarz	ewangelicki	dz. 370/1 (ooldz. 370/1)	WEZ
163	ślupski	Dębica Kaszubska	Jamurzyno	cmentarz	ewangelicki	dz. 364/1	WEZ
164	ślupski	Dębica Kaszubska	Jawury	park	ewangelicki	dz. 123	WEZ
165	ślupski	Dębica Kaszubska	Jawury	cmentarz	ewangelicki		WEZ
166	ślupski	Dębica Kaszubska	Kotowo	park	zespół dworsko-parkowy wpisany do rejestru zabytków		A - 1149

**WOJEWÓDZKI URZĄD
 OCHRONY ZABYTEKÓW
 w Gdańsku
 DEKRETURATORIA W ŚLUPSKU
 76-200 ŚLUPSK, ul. Jarmacza 6
 telefon 58 622 04 24, 58 622 04 27, 58 622 04 28**

167	ślupski	Dębnica Kaszubska	Kotowo	cmentarz	ewangelicki	dz. 137	WEZ
168	ślupski	Dębnica Kaszubska	Krzyżnia	park	park wpisany do rejestru zabytków		A - 1595
169	ślupski	Dębnica Kaszubska	Krzyżnia	cmentarz	ewangelicki	dz. 86/2	WEZ
170	ślupski	Dębnica Kaszubska	Krzyżnia	cmentarz	ewangelicki	dz. 291	WEZ
171	ślupski	Dębnica Kaszubska	Krzyżnia	park	zespół pałacowo-parkowy wpisany do rejestru zabytków		A - 1199
172	ślupski	Dębnica Kaszubska	Krzyżnia	cmentarz	ewangelicki	dz. 1/1 i cz. dz. 1/7	WEZ
173	ślupski	Dębnica Kaszubska	Lesnia	park		dz. 8/42	WEZ
174	ślupski	Dębnica Kaszubska	Labiszewo	park			WEZ
175	ślupski	Dębnica Kaszubska	Labiszewo	cmentarz	ewangelicki	dz. 60/1	WEZ
176	ślupski	Dębnica Kaszubska	Labiszewo	cmentarz	podłowy	dz. 60/1	WEZ
177	ślupski	Dębnica Kaszubska	Labiszewo	cmentarz	ewangelicki	dz. 156	WEZ
178	ślupski	Dębnica Kaszubska	Lysomice	cmentarz	ewangelicki	oddz. 122f	WEZ
179	ślupski	Dębnica Kaszubska	Mielno	cmentarz	ewangelicki	dz. 31/2	WEZ
180	ślupski	Dębnica Kaszubska	Mielarzyno	park	zespół pałacowo - parkowy wpisany do rejestru zabytków		A - 1503
181	ślupski	Dębnica Kaszubska	Mielarzyno	cmentarz	ewangelicki	dz. 389/1	WEZ
182	ślupski	Dębnica Kaszubska	Niepojedźcie	park			WEZ
183	ślupski	Dębnica Kaszubska	Niepojedźcie	cmentarz	ewangelicki	dz. 166	WEZ
184	ślupski	Dębnica Kaszubska	Niepojedźcie	cmentarz	podłowy	dz. 178	WEZ
185	ślupski	Dębnica Kaszubska	Podole Małe	park	park wpisany do rejestru zabytków		A - 1630
186	ślupski	Dębnica Kaszubska	Podole Małe	cmentarz	ewangelicki	dz. 165	WEZ
187	ślupski	Dębnica Kaszubska	Podulizyn	cmentarz	parafialny/ ewangelicki	dz. 10	WEZ
188	ślupski	Dębnica Kaszubska	Skarszów Dolny	cmentarz	ewangelicki	dz. 170/12	WEZ
189	ślupski	Dębnica Kaszubska	Skarszów Górny	park		dz. 34/17, 34/5, cz. dz. 34/22	WEZ
190	ślupski	Dębnica Kaszubska	Starnice	park	zespół pałacowo-parkowy wpisany do rejestru zabytków		A - 404
191	ślupski	Dębnica Kaszubska	Starnice	cmentarz	ewangelicki	dz. 3/10	WEZ
192	ślupski	Dębnica Kaszubska	Starnice	cmentarz	ewangelicki	136/1	WEZ
193	ślupski	Dębnica Kaszubska	Troszki	cmentarz	ewangelicki	dz. 135/6	WEZ
194	ślupski	Dębnica Kaszubska	Zarkowo	cmentarz	ewangelicki	dz. 329 obr. D, Kaszubska Lesn. (oddz. 329c)	WEZ

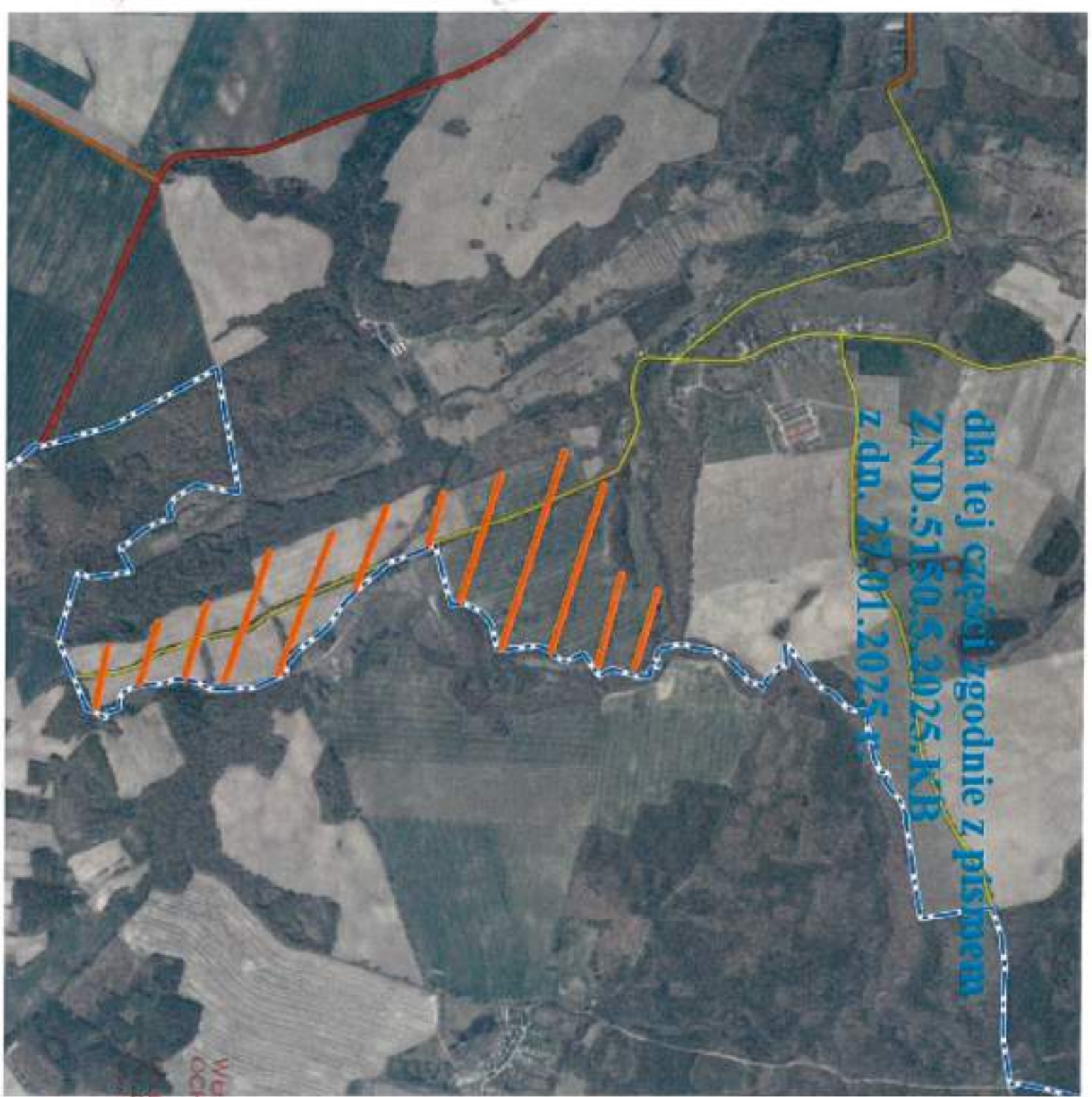
WOJEWÓDZKI URZĄD
OCHRONY ZABYTKÓW
w Gdańsku
DELEGATURA W SŁUPSKU
76-200 SŁUPSK, ul. Jerozolimski 6
tel/fax 58 642-04-34, 58 642-07 434

zarysowany w 1



385923

dla tej części zgodnie z pismem
ZND.5150.5.2025.KJB
z dn. 27.01.2025 r.



Wojewódzki Urząd
Ochrony Zabytków
w Gdańsku
Regatura w Stupsku
20 Stupsk, ul. Jaracza 1
59 602 64-34, NIP 585-20-67 810

KOTOWO



Województwo Pomorskie
Ochronny Zarząd
w Gdańsku
DELEGATURA W SŁUPSKU
75-200 SŁUPSK, ul. Jarmacza 6
tel./fax 59 842-61-34, 59 842-61-35, 59 842-61-36

КОТОМО МОТАРЗЫНО

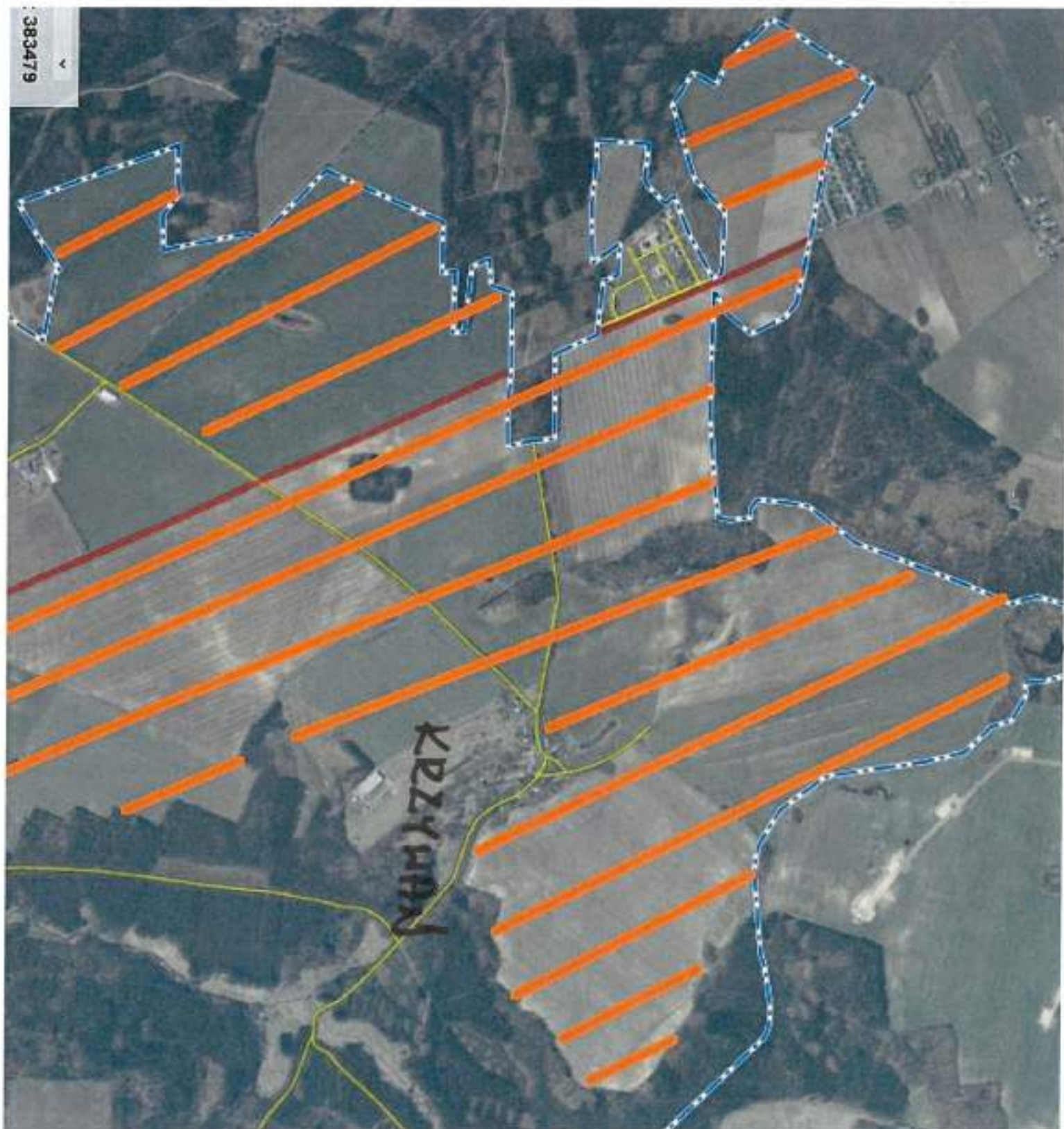


WOLC W OBYŁKŁY UPRZAS
OCHRONY ZABYTKOW
w Gdańsku
DELEGATURA W SŁUPSKU
76-200 SŁUPSK, ul. Jasnica 6
tel/fax 58 642 841 207 e-mail: 2403201@poczta.onet.pl

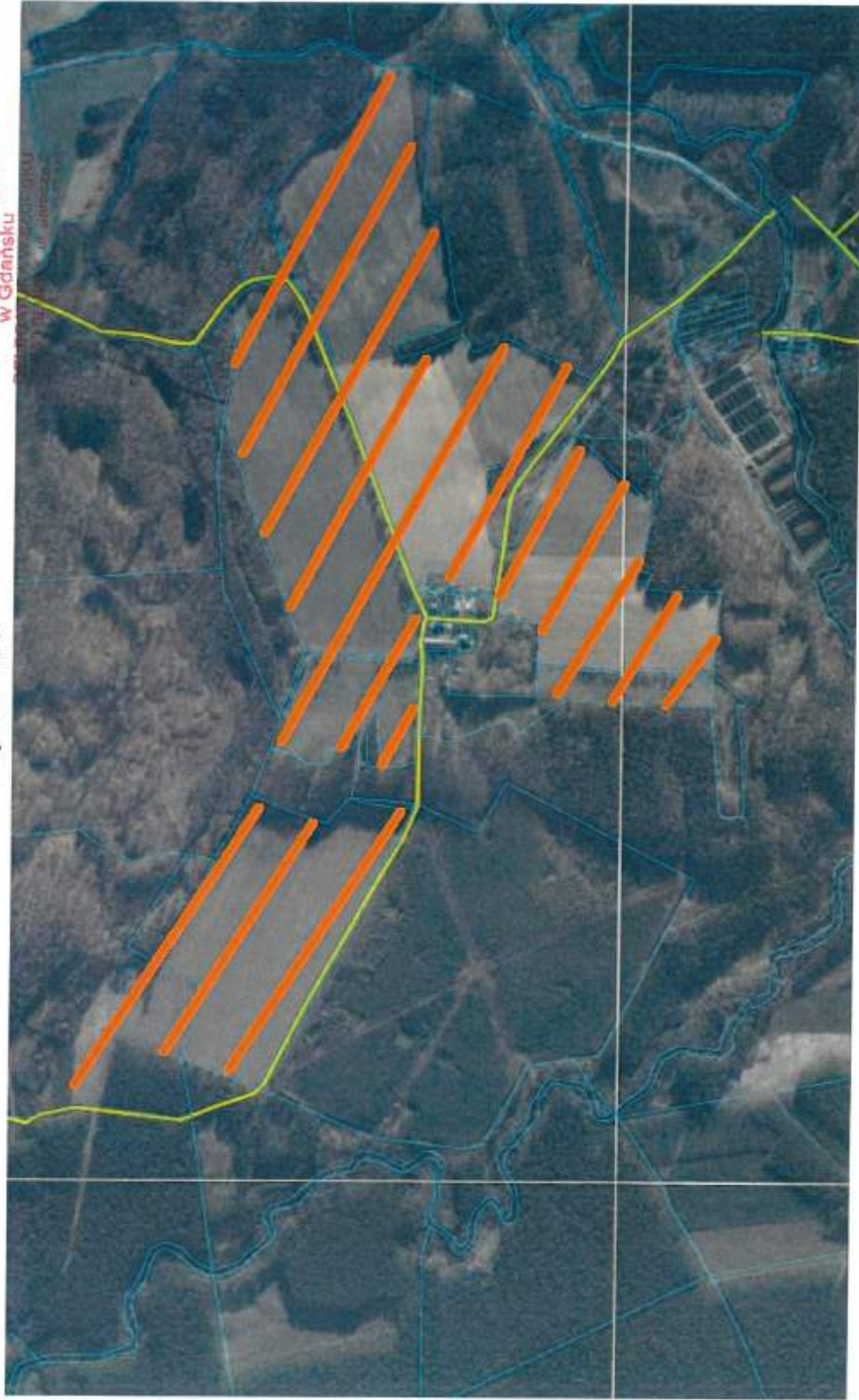
KK 27 NIA

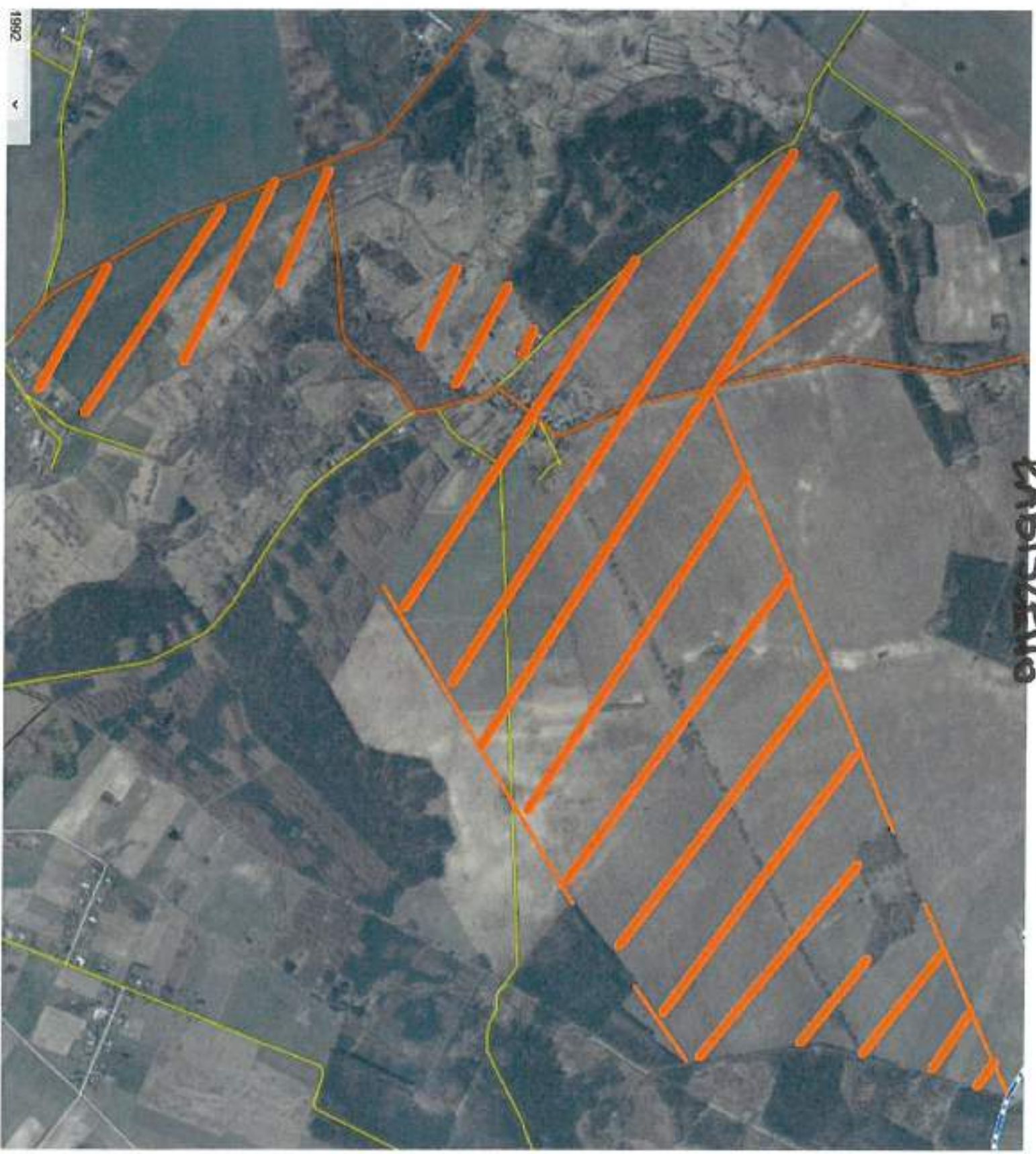


383479



WOJEWÓDZKI URZĄD
OCHRONY ZABYTKÓW
w Gdańsku
DELEGATURA W SŁUPSKU
76-200 SŁUPSK, ul. Jaracza 6
tel/fax 59 842-84-34, NIP 503-30-97-510





WOJEWÓDZKI URZĄD
OCHRONY ZABYTEKÓW
w Gdańsku
DELEGATURA W SŁUPSKU
75-200 SŁUPSK, ul. Jarcza 6
tel. 58 242-6404, NIP 583-20-97-50

МОТАЛЪЗЫНО - НЕМЦЕВО



MOTARZYNÓ



WOJEWÓDZKI URZĄD
OCHRONY ZADYTKÓW
w Gdańsku
DELEGATURA W SKŁUPSKU
76-200 SKŁUPSK, ul. Jankowa 5
tel/fax 59 042 64-34, 59 042 64-35

PODOLÉ NA 65 : DOBIEŠZEW

CHRO

MIĘDZOLEŚNIE BUDOWA

POWiatowy Urząd
Ochrony Zabytków
w Gdańsku
DELEGATURA W SŁUPSKU
76-200 SŁUPSK, ul. Jaracza 6
tel/fax 49 842-54-04, NIP 503-20-97-544

WÓJEWÓDZKI URZĄD
OCHRONY ZABYTKÓW
w Gdańsku

SKARSZÓW GÓRNY



RGN. 6722/3.2024.DH

Wojewódzki Urząd Ochrony Zabytków w Gdańsku

Gdańsk, 2025-01-27

80-852 Gdańsk

Dyrekcja 2-4

ZND.5150.5.2025.KM

URZĄD GMINY DĘBNICA KASZUBSKA

INFORMACJA

Korespondencja wysłana z systemu EZD PUW

Załączniki:

1. mppp Jawory Budowo gm Dębica Kaszubska - przystąpienie.pdf

Urząd Gminy Dębica Kaszubska



0270886

Data wydruku: 2025-01-27 16:56

Nr: PP.1017.2025

Przyjeżdż (Koszulka Ryga - 3x, do, obsługa
Referat Administracyjny
Zastępczyni: ...)

Dokument został podpisany, aby go zweryfikować należy użyć oprogramowania do
weryfikacji podpisu

Data złożenia podpisu: 2025-01-27T15:57:47.301Z

Podpis elektroniczny

**WÓJT GMINY
DĘBNICA KASZUBSKA
ul. ks. Antoniego Kani 16a
76-248 Dębica Kaszubska**

Dot.: przystąpienia do sporządzenia miejscowego planu zagospodarowania przestrzennego dla terenu położonego w obrębach Jawory i Budowo w gminie Dębica Kaszubska

Wojewódzki Urząd Ochrony Zabytków w Gdańsku Delegatura w Słupsku w związku z zawiadomieniem Wójta Gminy Dębica Kaszubska z dnia 03.01.2025 r. (wpłynęło 07.01.2025 r.) w sprawie przystąpienia do sporządzenia miejscowego planu zagospodarowania przestrzennego dla terenu położonego w obrębach Jawory i Budowo w gminie Dębica Kaszubska, wnosi o uwzględnienie następujących wniosków:

I. PARKI, ZIELEŃ I CMENTARZE:

Na terenie objętym opracowaniem, występują obiekty zabytkowe:

1. park w Jaworach, który widnieje w wojewódzkiej ewidencji zabytków, a którego lokalizacja i granice ochrony wskazane są w dokumentacji ewidencyjnej dostępnej pod adresem:

https://zabytek.pl/pl/obiekty/zabytek?inspire_id=PL.1.9.ZIPOZ.NID_E_22_ZZ.32522&rejestr=ewidencja-zabytkow

Należy sformułować stosowne zapisy chroniące wartości historyczne, przestrzenne, przyrodnicze tego obiektu m.in.:

- przed wykonaniem uporządkowania terenu parku należy wykonać analizę stanu zachowania historycznego obiektu i opracować plan zakresu działań porządkujących obiekt
- dopuszcza się wycinkę drzew i krzewów w uzasadnionych przypadkach złego stanu sanitarnego zieleni, jednak należy braki te uzupełniać nasadzeniami tego samego gatunku w przypadku starodrzewu lub innymi gatunkami zgodnie z historycznymi wskazaniem. Wycinka bądź wykonywanie nowych nasadzeń powinno być poprzedzone działaniami zawartymi w poniższym punkcie
- dla nowego zagospodarowania parku należy opracować dokumentację zawierającą analizę źródeł historycznych obiektu, analizę stanu istniejącego obiektu z określeniem jego stanu zachowania oraz plan zagospodarowania obejmujący elementy małej architektury, zieleni, układu komunikacyjnego itp.
- nowe zagospodarowanie lub rewaloryzację parku należy wykonywać w oparciu o zalecenia konserwatorskie
- uczytelnienie parku w krajobrazie poprzez odpowiednie oznakowanie obszaru oraz ochronę jego otoczenia i ekspozycji,
- zakaz lokalizacji w jego bezpośrednim otoczeniu inwestycji dysharmonizujących przestrzennie i kompozycyjnie z historycznym parkiem oraz jego elementami np. urządzenia fotowoltaiczne czy farmy wiatrowe

2. cmentarz w Jaworach, który widnieje w wojewódzkiej ewidencji zabytków, którego lokalizacja została wskazana na karcie cmentarza dostępnej pod adresem:

https://zabytek.pl/pl/obiekty/zabytek?inspire_id=PL.1.9.ZIPOZ.NID_E_22_CM.75930&rejestr=ewidencja-zabytkow

w związku z tym należy wprowadzić następujące zapisy chroniące obiekt:

- przed wykonaniem uporządkowania terenu cmentarza należy wykonać analizę stanu zachowania historycznego obiektu i opracować plan zakresu działań porządkujących obiekt
- w przypadku potrzeby nowego zagospodarowania lub rewaloryzacji cmentarza należy uzyskać zalecenia konserwatorskie
- wyłączenie spod wszelkiej działalności inwestycyjnej, niezwiązanej z rewaloryzacją,
- zachowanie i konserwacja zachowanych zabytkowych elementów cmentarza (np. ogrodzenie, bramy, kaplice itd.), w tym historycznych elementów ukształtowania terenu cmentarza (układ kwater i mogił),
- zachowanie i konserwacja starodrzewu – szczególną uwagę należy zwrócić na uzupełnianie nasadzeń granicznych cmentarza w postaci szpaleru świerkowego, który należy zachować i odnawiać w przypadku powstania ubytku. Ponadto dopuszcza się wycinkę drzew i krzewów w uzasadnionych przypadkach złego stanu sanitarnego zieleni, jednak należy braki te uzupełniać nasadzeniami tego samego gatunku w przypadku starodrzewu lub innymi gatunkami zgodnie z historycznymi wskazaniem. Wycinka bądź wykonywanie nowych nasadzeń powinno być poprzedzone działaniami zawartymi w poniższym punkcie
- dla nowego zagospodarowania cmentarza należy opracować dokumentację zawierającą analizę źródeł historycznych obiektu, analizę stanu istniejącego obiektu z określeniem jego stanu zachowania oraz plan zagospodarowania obejmujący elementy małej architektury, zieleni, układu komunikacyjnego itp. lub zakresu działań porządkujących obiekt
- usuwanie elementów mających niekorzystny wpływ na stan zachowania albo wygląd cmentarza (np. samosiewy, wysypiska śmieci),
- uczytnienie cmentarza w krajobrazie poprzez odpowiednie oznakowanie obszaru oraz ochronę jego otoczenia i ekspozycji,
- zakaz lokalizacji w jego bezpośrednim otoczeniu inwestycji dysharmonizujących przestrzennie i kompozycyjnie z historycznym cmentarzem oraz jego elementami poprzez sformułowanie zapisów mających na celu zakaz lokalizacji inwestycji silnie oddziałujących na otoczenie zabytku i jego ekspozycję w krajobrazie takich jak przeznaczanie części pól uprawnych pod zabudowę biogazowni, turbin wiatrowych oraz wielkopowierzchniowych farm fotowoltaicznych – należy wyznaczyć strefy buforowe krajobrazu wokół zabytków wolne od tego typu inwestycji oraz ewentualnych innych inwestycji dysharmonizujących przestrzennie i kompozycyjnie z historycznym cmentarzem oraz jego elementami. Ponadto tutejszy urząd na zał. graficznym wyznaczył teren na którym wprowadza się zakaz lokalizacji elektrowni wiatrowych, urządzeń fotowoltaicznych wraz z infrastrukturą oraz innych urządzeń OZE. Wskazano tereny bezpośrednio graniczące z zabytkowym parkiem w celu ochrony jego wartości krajobrazowych i przestrzennych oraz strefę 300m na północ od drogi (dz. nr 176), ponieważ urządzenia OZE są inwestycjami agresywnymi widokowo i nieodwracalnie zmieniającymi i niszczącymi krajobraz. Zakaz lokalizacji urządzeń OZE zgodnie z załącznikiem pozwoli na skuteczną ochronę wartości krajobrazowych, przestrzennych zabytku oraz zachowanie odpowiedniej ekspozycji, panoramy i otwarcie widokowych na obiekt.

II. ARCHEOLOGIA:

W wyniku analizy obszaru objętego projektem planu, na podstawie zasobów wojewódzkiej ewidencji zabytków ustalono, że w granicach opracowania znajdują się niżej wymienione stanowiska

archeologiczne, objęte strefami ochrony konserwatorskiej oznaczone na załącznikach graficznych do niniejszego pisma:

- AZP 12-32/52, AZP 12-32/54, AZP 12-32/91, AZP 12-32/92, AZP 12-32/94, AZP 12-32/95, AZP 12-32/90, AZP 12-32/7, AZP 12-32/66, AZP 12-32/66, AZP 12-33/7, AZP 12-33/9, AZP 12-33/10, AZP 12-33/11. Dla wskazanych powyżej stref ochrony konserwatorskiej stanowisk archeologicznych, należy przyjąć w ustaleniach planu następujący zapis: „Wszelkie roboty ziemne lub zmiana charakteru dotychczasowej działalności w obrębie strefy ochrony konserwatorskiej stanowiska archeologicznego, mogące doprowadzić do ich przekształcenia lub zniszczenia, wymagają przeprowadzenia niezbędnych badań archeologicznych, których rodzaj i zakres ustala wojewódzki konserwator zabytków, w trybie przepisów odrębnych”.

- stanowiska archeologiczne nr AZP 12-32/56, AZP 12-32/55, AZP 12-32/93, AZP 12-33/8 – nie są objęte strefami ochrony konserwatorskiej z uwagi na nieznaczny walor poznawczy. Dla stanowisk archeologicznych nie objętych strefami ochrony archeologiczno-konserwatorskiej oraz dla obszarów, na których nie zlokalizowano stanowisk archeologicznych, w przypadku odkrycia podczas prowadzenia prac ziemnych inwestycyjnych przedmiotu posiadającego znamiona zabytku zastosowanie mają przepisy odrębne z zakresu ochrony zabytków i opieki nad zabytkami.

Do niniejszego pisma załączono odwzorowanie graficzne stref ochrony konserwatorskiej wymienionych wyżej stanowisk archeologicznych w skali 1:10000, 1:4500 oraz 1:3000.

up. Pomorskiego Wojewódzkiego Konserwatora Zabytków

mgr inż. arch. Krystyna Mazurkiewicz-Palacz

Kierownik Delegatury w Słupsku

/podpisano elektronicznie/

Z up. Pomorskiego Wojewódzkiego
Konserwatora Zabytków w Gdańsku

mgr inż. arch. Krystyna Mazurkiewicz-Palacz
KIEROWNIK DELEGATURY W SŁUPSKU

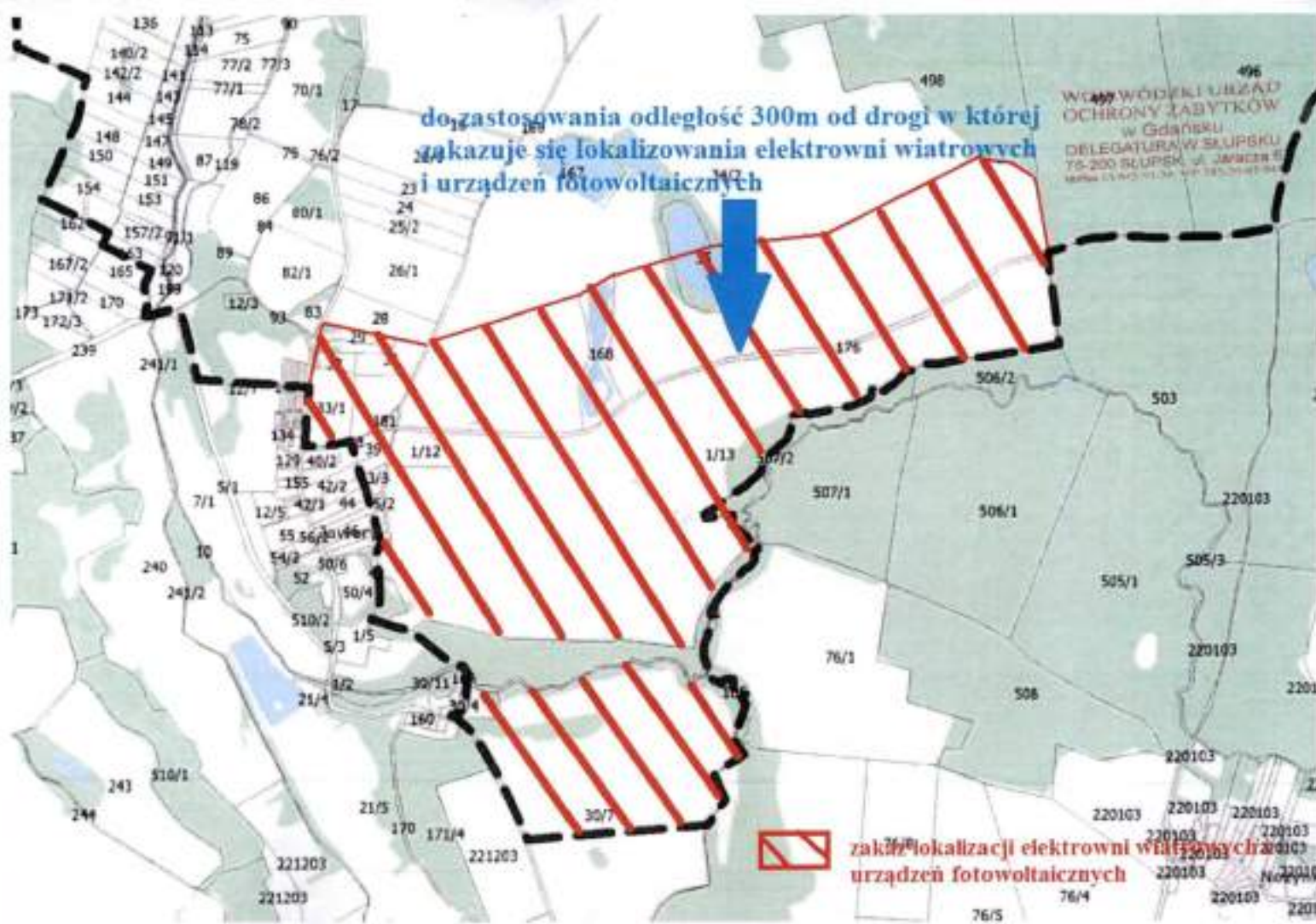
W załączeniu:

1. Załącznik nr 1 z obszarem zakazu lokalizacji elektrowni wiatrowych i urządzeń fotowoltaicznych
2. Załączniki (5) lokalizacje stanowisk archeologicznych

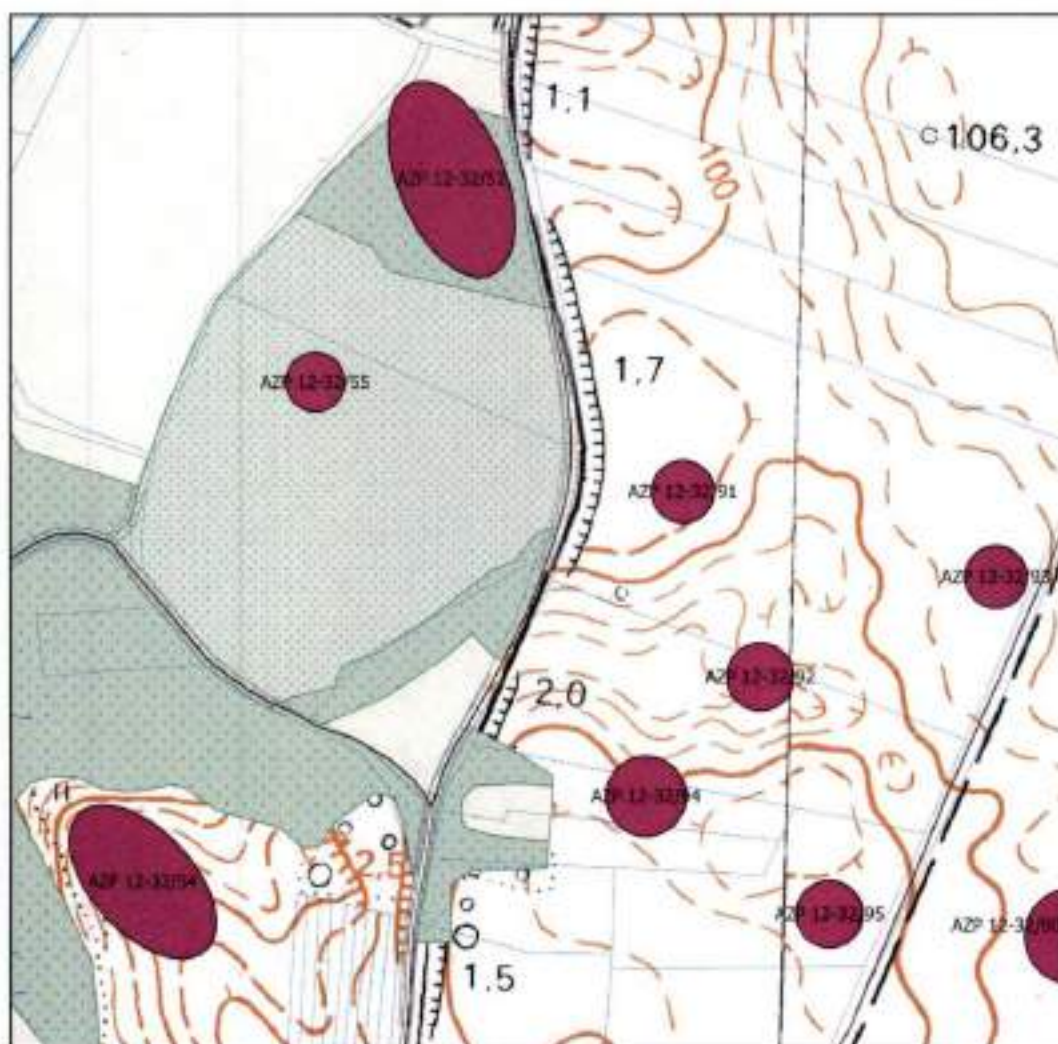
Otrzymują:

1. adresat
2. a/a, 27 stycznia 2025 r.





WOJEWÓDZKI URZĄD
OCHRONY ZABYTKÓW
w Gdańsku
DELEGATURA W SŁUPSKU
76-200 SŁUPSK, ul. Jaracza 6
tel/fax: 76 523 74 34, 76 523 74 34



załącznik graficzny - obręb Jawory, Budowa
kołosem różowym oznaczono strefę ochrony
konserwatorskiej stanowisk archeologicznych nr
AZP 12-32/52, AZP 12-32/55, AZP 12-32/54,
AZP 12-32/91, AZP 12-32/92, AZP 12-32/93,
AZP 12-32/94, AZP 12-32/95

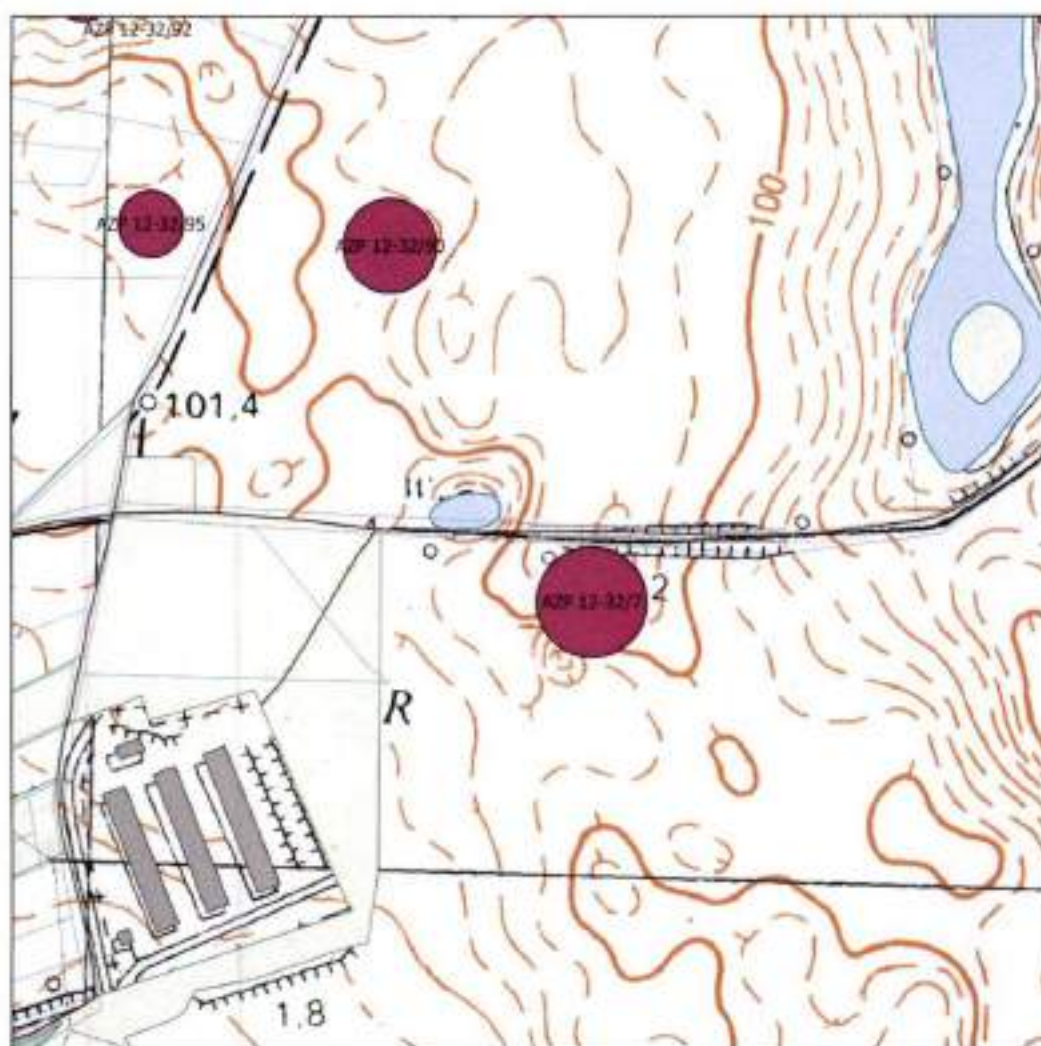


1:3000

50 0 50 100 150 m

WOJEWÓDZKI URZĄD
OCHRONY ZABYTKÓW
w Gdańsku
DELEGATURA W SŁUPSKU
76-200 SŁUPSK, ul. Jaracza 6

mapa w skali 1:3000, wydrukowana w 2005 r.



palcznik graficzny - obręb Jawory, Budowa kolonii
różnym oznaczono strefę ochrony konserwatorskiej
stanowisk archeologicznych nr AZP 12-32/95, AZP
12-32/90, AZP 12-32/7



1:3000

50 0 50 100 150 m

WOJEWODZKI URZĄD
OCHRONY ZABYTKÓW
w Gdańsku
DELEGATURA W SŁUPSKU
76-200 SŁUPSK, ul. Jaracza 6
tel. 845 10 10 10, 845 10 10 11, 845 10 10 12, 845 10 10 13

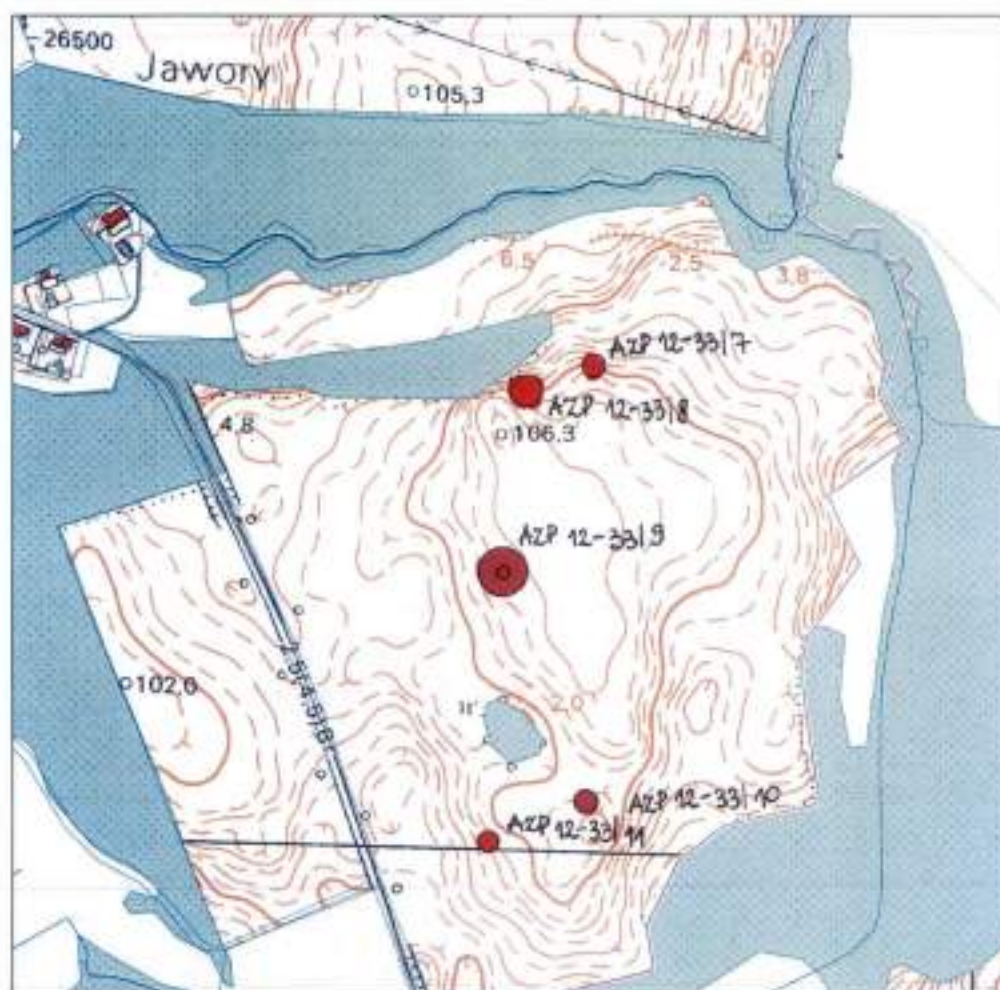


załącznik graficzny - obręb Budowo
kolorem różowym oznaczono strefę
ochrony konserwatorskiej stanowiska
archeologicznego nr AZP 12-32/66



1:3000

50 0 50 100 150 m



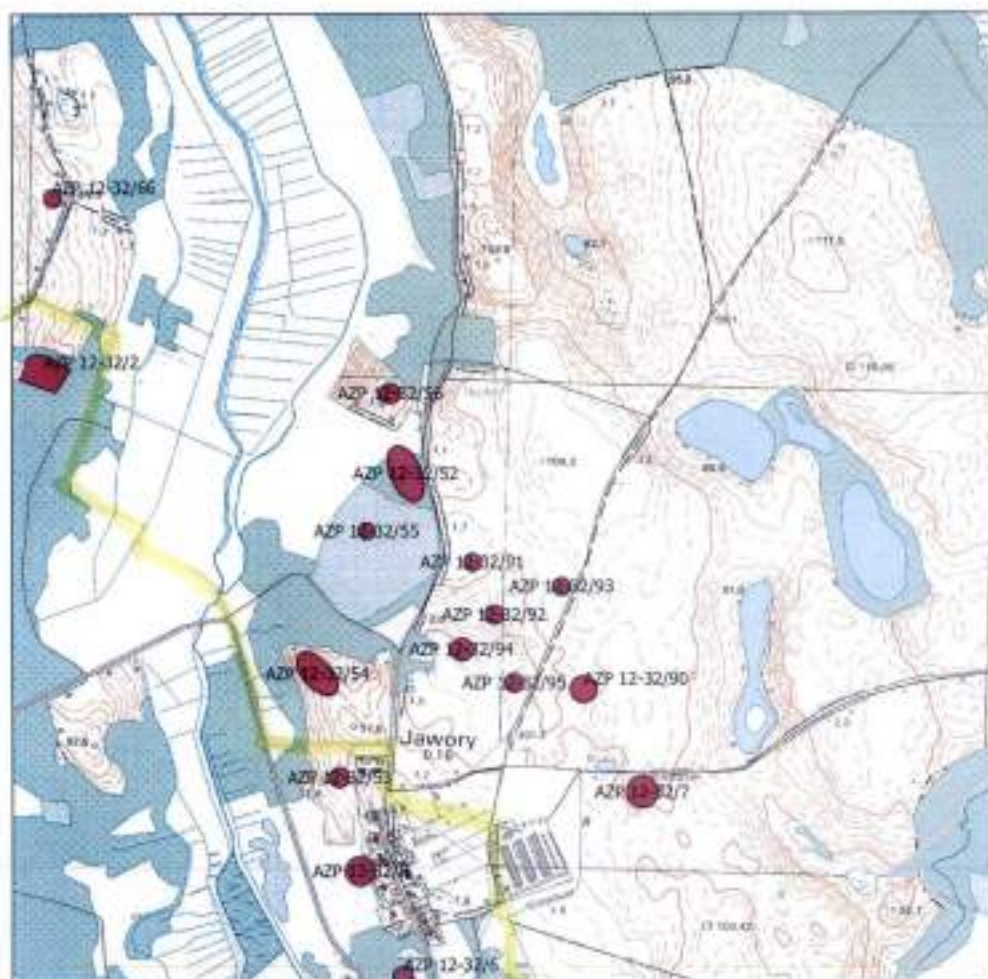
załącznik graficzny działka 30/7 obręb
Jawory kolorem czerwonym oznaczono
strefy ochrony konserwatorskiej
stanowisk archeologicznych nr AZP
12-33/7, AZP 12-33/8, AZP 12-33/9, AZP
12-33/10, AZP 12-33/11

WOJEWÓDZKI URZĄD
OCHRONY ZABYTKÓW
w Gdańsku
DELEGATURA W SŁUPSKU
78-200 SŁUPSK, ul. Żołnierska 8
tel./fax 58 300 10 00, 58 300 10 01



1:4500

50 0 50 100 150 m



załącznik graficzny obręb Jawory, obręb Budowo kąpiem różowym oznaczono strefy ochrony konserwatorskiej stanowisk archeologicznych nr AZP 12-32/66, AZP 12-32/66, AZP 12-32/56, AZP 12-32/52, AZP 12-32/55, AZP 12-32/54, AZP 12-32/93, AZP 12-32/92, AZP 12-32/93, AZP 12-32/94, AZP 12-32/95, AZP 12-32/90, AZP 12-32/7

WOJEWÓDZKI URZĄD
OCHRONY ZABYTKÓW
w Gdańsku
DELEGATURA W SŁUPSKU
76-200 SŁUPSK, ul. Jaracza 7
tel./fax 58 422 44 74, 58 422 44 75



1:10000

100 0 100 200 300 m



ZND.5150.52.2024.KM

ZGŁ-SM
18.12.2024

URZĄD GMINY DĘBNICA KASZUBSKA

INFORMACJA

Korespondencja wysłana z systemu EZD PUW

Załączniki:

1. 5150.52 przedłużenie terminu rozpatrzenia Plan ogólny Dębica Kaszubska.pdf



Dokument został podpisany, aby go zweryfikować należy użyć oprogramowania do weryfikacji podpisu

Data złożenia podpisu: 2024-12-05T16:38:28.287Z

Podpis elektroniczny

Słupsk, dnia 5 grudnia 2024 r.

ZND.5150.52.2024.KB

**Wójt Gminy Dębica Kaszubska
ul. ks. Antoniego Kani 16a
76-248 Dębica Kaszubska**

dot. przystąpienia do sporządzenia planu ogólnego gminy Dębica Kaszubska

W związku ze złożonym w dn. 02.12.2024 r. przez Wójta Gminy Dębica Kaszubska wnioskiem w sprawie *przystąpienia do sporządzenia planu ogólnego Gminy Dębica Kaszubska*, mając na uwadze złożony charakter sprawy i nieobecność pracownika, Wojewódzki Urząd Ochrony Zabytków w Gdańsku Delegatura w Słupsku uprzejmie informuje, że sformułowanie odpowiedzi nastąpi do dnia **31.01.2025 r.**

**up. Pomorskiego Wojewódzkiego Konserwatora Zabytków
mgr inż. arch. Krystyna Mazurkiewicz-Palacz
Kierownik Delegatury w Słupsku
/podpisano elektronicznie/**

POUCZENIE

Informuję, że w myśl art. 37 k.p.a. przysługuje prawo wniesienia ponaglenia, zawierającego uzasadnienie, jeżeli:

- 1) nie załatwiono sprawy w terminie określonym w art. 35 k.p.a. lub przepisach szczególnych ani w terminie wskazanym zgodnie z art. 36 § 1 k.p.a. (bezczynność);
 - 2) postępowanie jest prowadzone dłużej, niż jest to niezbędne do załatwienia sprawy (przewlekłość)
- Ponaglenie należy wnieść do Ministerstwa Kultury i Dziedzictwa Narodowego za pośrednictwem Wojewódzkiego Urzędu Ochrony Zabytków w Gdańsku Delegatura w Słupsku

Otrzymują:

1. Adresat
2. a/a, 05.12.2024 r.